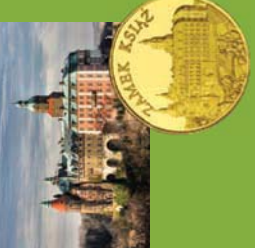


1 Kopalnia Złota w Złotym Stoku
 ul. Złota 7, Złoty Stok, www.kopalinazlotaj.pl
 Zwiedzanie kopalni obejmuje trasę z przewodnikiem po Sztolni Gertruda z tajemniczym Chodnikiem Śmierci, Sztolni Czarniej z jedynym w Polsce podziemnym wodospadem, Muzeum Mineratów oraz Mennicy. Kopalnia Złota oprócz standardowego programu zwiedzania oferuje wiele atrakcji, dodatkowych, które można dobrać sobie według własnego upodobania, bądź też połączyć w całości zwiedzanie kopalni, biorąc udział w grze fabularnej.
Medale do nabycia przy wejściu do sklepika!



2 Zamek Książ w Wałbrzychu
 ul. Piastów, Świątyni 1, Wałbrzych, www.ksiaz.walbrzych.pl
 Zamek Książ to magiczne miejsce, w którym pozytywne emocje nabierają realnego kształtu. Budowę Zamku przeprowadzili w latach 1288-1292 roku książę Bolko I. Zamek Książ należy do największych w Polsce. To kolebka kultury polskiej, perła architektoniczna, posiadająca, wciąż nieodkryte szlaki podziemnych labiryntów. Zamek Książ usytuowany jest na skarpie otoczonej wąwozem, położony w samym środku Książńskiego Parku Krajobrazowego, w którym znajdują się liczne zabytki przyrody.
Medale do nabycia przy kasach!



Domki • Pensjonat • Restauracja
www.javorina.pl



2 Zamek Książ w Wałbrzychu



4 Stary Ratusz Muzeum Miejskie Wrocławia



6 Schronisko Kamieńczyk w Szklarskiej Porębie



8 Twierdza Srebrna Góra



10 Zamek Grodnio w Zagórz Śląskim



12 Twierdza Kłodzko



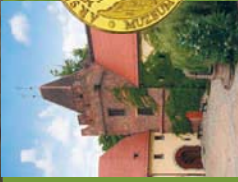
14 Muzeum Zabawek w Karpaczu



1 Kopalnia Złota w Złotym Stoku



3 Pałac Królewski Muzeum Miejskie Wrocławia



5 Arsenal Miejski Muzeum Miejskie Wrocławia



7 Świątynia Wang w Karpaczu



9 Sztolnie Walimskie



11 Klasztor Księgi Henrykowskiej

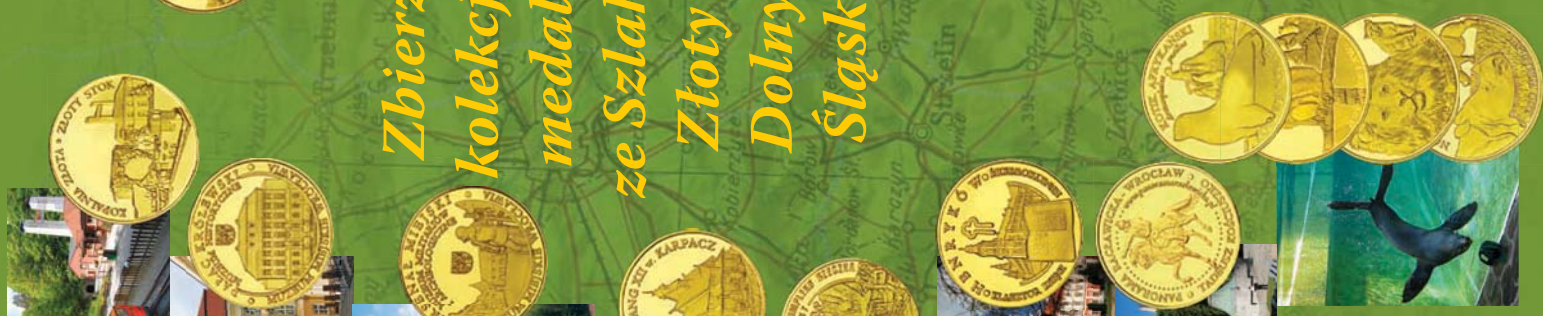


13 Panorama Racławicka we Wrocławiu



15 Zoo Wrocław

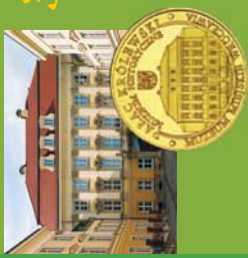
Zbierz kolekcję medali ze Szlaku Złoty Dolny Śląsk



Zatorland
 EDUKACJA POPRZEC ROZRYWKĘ
5 PARKÓW ROZRYWKI



Kolekcja medali pamiątkowych udostępniana jest przez GWCOIN. Regulamin oraz informacje na temat kolekcji znajdują się na stronie www.zlotepolska.pl. Niniejszy folder nie stanowi oferty w rozumieniu art. 66 Kodeksu cywilnego (Dz. U. 1964 r. Nr 16, poz. 93, ze zm.). Znajdujący się w niniejszym wydawnictwie znak POLSKA jest wyrazem uznania jakości prezentowanych produktów, usług i informacji oraz wkładu w proces promocji Polski jako miejsca atrakcyjnego turystycznie. Chroniony prawem znak pozostaje w wyłącznym administrowaniu Polskiej Organizacji Turystycznej (POT), posiadającej do niego wszelkie prawa autorskie i pokrewne. Używanie znaku bez zgody POT podlega za sobą odpowiedzialność karną przewidzianą stosownymi przepisami. Więcej informacji: www.pot.gov.pl.



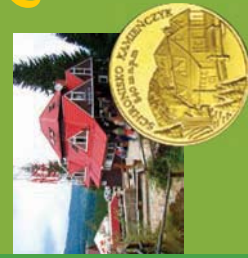
3 Pałac Królewski
 Muzeum Miejskie Wrocławia
 ul. Kazimierza Wielkiego 35, Wrocław, www.mmw.pl
 Muzeum od 2008 roku działa w nowej siedzibie – Pałacu Królewskim, który po gruntownym remoncie stał się nowoczesnym centrum wystaw i koncertów. Muzeum gromadzi i udostępnia zbiory z zakresu historii i sztuki, wyrobę rzemiosła artystycznego oraz ikonografię. Bogate zbiory prezentowane są na wystawie stałej „1000 lat Wrocławia” oraz na licznych wystawach czasowych. Muzeum jest również organizatorem wielu wydarzeń kulturalnych, sesji naukowych i wykładów. **Medale do nabycia w kasie!**



4 Stary Ratusz
 Muzeum Miejskie Wrocławia
 Rynek, Wrocław, www.mmw.pl
 Mieści się w najważniejszym budynku Wrocławia – Starym Ratuszu – użytkowanym w centrum miasta, jednym z najwcześniejszych zabudowań późnogotyckiej architektury świeckiej w Europie. Spośród jego wnętrz wyróżnia się Sala Wielka o powierzchni ponad 650 m². W dawnej kaplicy, zwanej dziś Salą Książęcą, eksponowane są w wyrobie stałej srebra. Muzeum Sztuki Mieszczankiej jest także organizatorem wielu wystaw czasowych. **Medale do nabycia w holu!**



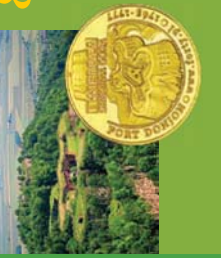
5 Arsenał Miejski
 Muzeum Miejskie Wrocławia
 ul. Cieszyńskiego 9, Wrocław, www.mmw.pl
 Arsenał Miejski należy do najciekawszych zabudów architektury mieszczańskiej Wrocławia. Jest budynkiem zewnętrznym dziedzińcem, uromantyczonym sylwetkami dwóch wież i studnią wyciągową z 1620 roku. Jego historia rozpoczyna się w 1459 roku, kiedy zbudowano skrzydło południowe z przeznaczeniem na spichlerz. W kolejnych latach dobudowano pozostałe skrzydła, pełniące funkcję składów broni. Budynek zachwyca swoimi wnętrzami o niespotykanej już konstrukcji ciesielskiej. Budynek Arsenalu jest chętnie wykorzystywany przez zespoły muzyczne i teatralne. Obecnie swoją siedzibę mają Muzeum Archeologiczne i Muzeum Militarów. **Medale do nabycia w holu!**



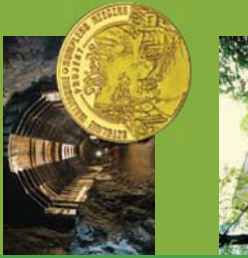
6 Schronisko Kamieńczyki
 Szklarska Poręba, www.schroniskokamienczyki.pl
 To pierwsze prywatne schronisko górskie, wybudowane po II wojnie światowej przez Janinę i Jerzego Sieleckich w 1937 roku. Położone jest tuż przy wodospadzie Kamieńczyka (27 m wys. najwyższy w Sudetach). Znajduje się przy głównym szlaku na Szrenicę. Wspaniała baza wypadowa w górne partie Karłowca, na wydzielną piesze, rowerowe. W pobliżu dużo tras narciarska zjazdowego jak i biegowego. **Medale do nabycia w schronisku!**



7 Świątynia Wang w Karpaczu
 ul. Waśniwie 8, Karpacz, www.wang.com.pl
 Kościół został zbudowany z sosnowych bali w miejscowości Wang w południowej Norwegii, na przełomie XII i XIII w. W roku 1842 został przeniesiony w Polsce. Uwagę przyciąga najstarszy drewniany kościół w Polsce. Jest przykładem przenikania elementów pogańskich do chrześcijaństwa skandyńskiego. Przed wejściem do kościoła znajduje się fontanna, do której turyści wrzucają monety, w nadziei, że jeszcze wrócą do tego pięknego miejsca. **Medale do nabycia w sklepiku!**



8 Twierdza Srebrna Góra
 ul. Leśna 10, Srebrna Góra, www.fortepi.com.pl
 Twierdza Srebrna Góra jest unikatowym obiektem w skali dziedzińca kulturowego Europy i jedną z najważniejszych atrakcji Dolnego Śląska. W chwili powstania (1763-1785) należała do najnowocześniejszych tego typu fortyfikacji w Europie. Największy podziw budził i nadal budzi potężny Donjon, jeden z najciekawszych obiektów fortyfikacji epoki nowożytnej. **Medale do nabycia przy kasie!**



9 Sztolnie Walimskie
 Muzeum Sztolnie Walimskich, ul. 3 Maja 26, Walim, www.sztolnie.pl
 Od 1943 roku rejonie Gór Sowińskich Niemcy prowadzili zakrojone na szeroką skalę prace budowlane pod kryptonimem „Riese” („Obrzyt”). Budowa nie została nigdy ukończona, a jej pozostałością jest szereg podziemnych kompleksów i budowli nazimnych do dziś owianych mgłą tajemnicy co do ich przeznaczenia. Zapraszamy Państwa do zwiedzenia jednego z najciekawszych i najbardziej tajemniczego obiektu militarnego na terenie Gór Sowińskich – kompleksu Rzeczka. **Medale do nabycia przy kasie!**



10 Zamek Grodno
 Zagórze Sileskie, www.grodnozamek.pl
 Zamek Grodno wybudowany jest na szczycie wzgórza Choina (ok. 450 m n.p.m.) w północnej części Gór Sowińskich. Jest on jednym z najbardziej malowniczo położonych zamków na Śląsku. Na wzgórzu znajduje się rezerwat krajobrazowy „Góra Choina”. Na zamku wystawiane są sztuki teatralne, małe miejsce koncertów, organizowane są plenery malarzy i ceramicy. Niedłokrotnie Zamek staje się planem filmowym, prowadzone są badania archeologiczne i odkrywcze. **Medale do nabycia na dziedzińcu!**



11 Klasztor Księgi Henrykowskie
 pl. Cystersów 1, Henryków, www.henrykowce.pl
 Klasztor cystersów w Henrykowie słynie z Księgi Henrykowskiej, w której zapisano pierwsze zdanie w języku polskim „Daj, a cę ja pobruszę, a ty poczywaj”. Historia klasztoru łączy się z 1277 r. Autorem pierwszego zdania napisanego po polsku był trzeci z kolei opat o imieniu Piotr. Klasztor był wielokrotnie grabiony i palony między innymi przez Mongołów i husytów. Obecnie w Klasztorze w Henrykowie nadal rezydują cystersi. **Medale do nabycia przy wejściu głównym!**



12 Twierdza Kłodzko
 ul. Grodzisko 1, Kłodzko, www.twierdza.klodzko.pl
 Twierdza Kłodzko to miejsce wyjątkowe, urokliwe i do tej pory dostępne dla turystów jedynie w niewielkim stopniu. Pierwsza wzmianka o tym historycznym obiekcie pochodzi z 981 roku. Przepiękne, czarne mury nasycone bogatą i burzliwą wielowiekową historią. Nadal prowadzone są prace renowacyjne, mające na celu przywrócenie dawnej formy i świetności twierdzy. **Medale do nabycia przy kasach!**



13 Panorama Racławicka
 oddział Muzeum Narodowego, ul. Pułkownika 11, Wrocław, www.panoramaraclawicka.pl
 To jedno z niewielu miejsc na świecie, gdzie podziwiać można relikty dzieł sztuki nowoczesnej kultury masowej. Wielkie malowidło, dzięki zespoleniu szeregowych zabiegów malarzkich i technicznych „przenosi” widza winną rzeczywistości innego czasu. Oferta obejmuje prelekcje oraz lekcje muzealne, które stają się niezapomnianą przygodą również dla najmłodszych. **Medale do nabycia w kasie!**



14 Muzeum Zabawek
 ze zbiorów Henryka Tomaszewskiego
 ul. Kolejowa 3, Karpacz, www.muzeumzabawek.pl
 Jest w Karpaczu takie miejsce, gdzie doradzi powracają wspomnieniami w świat dzieciństwa a dorośli mogą jurze świat dorosłych zaklić w miniaturze. Tutaj na twarzach dorosłych często gości uśmiech a na twarzach dzieci radość. Tym miejscem jest niewielkie ale urokliwe Miejskie Muzeum Zabawek stworzone w 1995 roku z kolekcji Henryka Tomaszewskiego – słynnego mima i założyciela Teatru Pantomimy Wrocławskiej. **Medale do nabycia przy sklepiku!**



Zbierz kolekcję medali ze szlaku Złoty Dolny Śląski! Sprawdź dostępność medali na www.zlotapolska.pl

