

# 1 Zamek Królewski Wawel

Wawel 5, 31-001 Kraków  
Renesansowa rezydencja królewska (aż do początku XVII wieku) na Wzgórzu Wawelskim w Krakowie - najpiękniejszy zamek królewski w Polsce. Można zwiedzać tu wspaniałe komnaty królewskie (prywatne i reprezentacyjne), zbrojownię, skarbiec i legendarną Smoczą Jaskię. **Medale do kupienia w sklepie Irsa w przejściu na dziedzińcu.**



# 2 Muzeum Zamkowe w Malborku

ul. Starościńska 1, 82-200 Malbork  
tel. (55) 647 08 00, [www.zamek.malbork.pl](http://www.zamek.malbork.pl)  
Zamek w Malborku to arcydzieło architektury obronnej i rezydencjonalnej późnego średniowiecza. Największy gotycki zamek na świecie o powierzchni ok. 21 hektarów i łącznej kubaturze budynków przekraczającej ćwierć miliona metrów sześciennych. Uważany jest za największą budowlę ceglana wzniesioną w rejonie Bałtyku. Muzeum Zamkowe w Malborku jest jedynym z najchętniej odwiedzanych miejsc w Polsce. Corocznie przez teren królewskiego zamku przewija się już ponad milion turystów z całego świata. W sezonie letnim turyści mogą uczestniczyć w spektaklu „Światło i Dźwięk”. W jestem zimowe i wiosenne wycieczki można odkryć nowe uroki zamku przemierzając wraz z przewodnikiem trasę „nocnego zwiedzania” i podziwiając zamek w nocnej iluminacji. **Medale do nabycia w pawilonach pod Pałacem Wielkich Mistrzów przy bocznym wyjściu z zamku.**



# 3 Niepoliczone Zamek Królewski

ul. Zamkowa 2, 32-005 Niepoliczne  
tel. (12) 281 32 32, [www.zamek.krolowski.com.pl](http://www.zamek.krolowski.com.pl)  
Kroń Królewski Wieków w pobowie XIV wieku wybudował na skarpie nad rzeką Wisłą obszar gotycki zamek. Równocześnie powstała osada Niepoliczne. Przez wieki był on rezydencją królów polskich. Kilka króćle przebudowywany i niszczony, znów odzyskał swą świetność. **Medale możesz dostać przy kasie muzealnej.**



# 4 Zamek Książ

ul. Piłsudskiego 1, Walbrzych, [www.kisiaz.walbrzych.pl](http://www.kisiaz.walbrzych.pl)  
Zamek Książ to magiczne miejsce, w którym pozytywne emocje nabierają realnego kształtu. Budowę zamku przeprowadzili w latach 1288-1292 roku książę Bolko. Zamek w Książu należy do największych w Polsce. To kolebka kultury polskiej, perła architektury, posiadająca wciąż nieodkryte szlaki podziemnych labiryntów. Zamek w Książu użytkowany jest na skarpie otoczonej dookoła wałowym, położony w samym środku Książńskiego Parku Krajobrazowego, w którym znajdują się liczne zabytki przyrody. **Medale do nabycia w zamku.**



# 5 Zamek Czorsztyn w Pieninach

ul. Wzietnia 1, Pieniny, [www.zamekczorsztyn.pl](http://www.zamekczorsztyn.pl)  
Zamek Czorsztyn, wzniesiony przez króla Kazimierza Wielkiego w miejscu wcześniejszego grodu Wronin na skalistym wzniesieniu 558 m n.p.m./na lewym brzegu Dunajca, spełniał niezmienne i istotne dla Państwa Polskiego zadania: obrony granicy, ochrony ważnego szlaku handlowego a także funkcję ośrodka administracyjnego. Na Czorsztynie „bywali królowie, zamek był oblegany i zdobywany, palony i odbudowywany, niszczony i odnawiany by dziś jako świadectwo wydarzeń historycznych przypominać burzliwe dzieje Rzeczypospolitej ...” **Medale do nabycia w kasach!**



# 6 Zamek Krzyżtopór

ul. 25 570 Ujazd, tel. (15) 860 11 33 [www.krzyztopor.org.pl](http://www.krzyztopor.org.pl)  
Zamek Krzyżtopór to monumentalne ruiny barokowego pałacu w świetności pozostałe w całości. Historia powstania zamku i jego siołecznicy pozostaje wciąż nie do końca poznana. Jest to powodem do narastania zamków i legend. Jedną z nich jest opowieść o narastaniu na zamku symboliki liczba nawiązującej do kalendry: okien miał tyle, ile dni w roku, pokoi tyle, ile tygodni, sal wielkich tyle, ile miesięcy, a cztery narożne jego baszty odpowiadały liczbom kwadratów. **Medale do nabycia przy budynku kasy!**



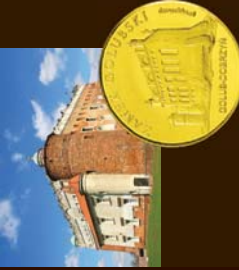
# 7 Zamek w Ojcowie

Bar Sępowka, Ojcowe  
Poza wspaniałe ruiny królobrazowymi zbudujecie się tu kilka obiektów wartych zobaczenia: ruiny Zamku Kazimierza Wielkiego z 2. połowy XIV wieku położonego na terenie Ojcowskiego Parku Narodowego, w centrum Ojcowa. Był zamkiem warownym wzniesionym przez Kazimierza Wielkiego. Obecnie zachowały się jedynie jego ruiny. **Medale do kupienia w Barze Sępowka w Ojcowie.**



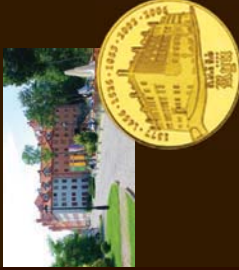
# 8 Zamek Gólbucki

ul. Piłki 87 - 400 Gólbuck-Dobrzyń  
tel. (56) 633 24 66, [www.zamekgolub.pl](http://www.zamekgolub.pl)  
Zamek Gólbucki zbudowany na przełomie XIII i XIV w. stanowił wraz z przedzamczem gotyckie twierdzą strzegącą granicy między państwem zakonu krzyżackiego a mazowieckim. Zdobyt przez Władysława Jagiełłę podczas wojny gólbuckiej w 1422, a po kilku miesiącach wrócił pod panowanie krzyżaków. Po wojnach szwedzkich i rozbiorach popadał w ruinę. Dzięki zaangażowaniu i uporowi wielu osób został odbudowany po II wojnie światowej. **Medale do kupienia przy recepcji!**



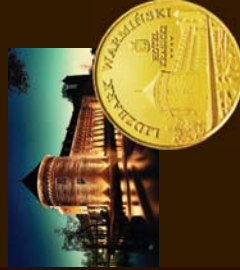
# 9 Hotel - Zamek Ryn

ul. Piłki Włocławska 2, 11-520 Ryn  
tel. (087) 429 70 00, [www.zamekryn.pl](http://www.zamekryn.pl)  
Hotel ZAMEK RYN\*\*\* to krzyżacki zamek, zaadaptowany na Centrum Konferencyjno-Wypoczynkowe. Wznosi się nad miasteczkiem Ryn, malowniczo położonym na przemyśle pomiedzy duzami jeziorami Obłowy i Ryńskim, na szlaku Wielkich Jezior Mazurskich. Ta XIV-wieczna, duża co wielkość tego typu budowla w Polsce, usytuowana jest w jednym z najatrakcyjniejszych regionów po d w zględem krajobrazowym, ekologicznym, przyrodniczym oraz turystycznym. **Medale do nabycia w recepcji!**



# 10 Hotel - Zamek Krasicki

ul. Zamkowa 17, 11-100 Lidzbark Warmiński  
tel. +48-89-537-17-00, [www.hotelkrasicki.pl](http://www.hotelkrasicki.pl)  
Usytuowany w sercu Lidzbarka Warmińskiego, miasta od wieków określano Perłą Warmii. Bajkowo położony w widłach rzek bny i Średniary, Hotel Krasicki\*\*\* stanowi historyczną przedziałem rezydencji Biskupstwa Warmińskiego - najcenniejszego, widzialnego świadectwa historii Warmii i Mazur. **Medale do nabycia w recepcji hotelu!**



# 11 Zamek Tarnowskich w Dzikowie

ul. Ś. Pawła 12, 27-600 Tarnobrzeg  
tel. (15) 832 22 65, [www.zamek-sandomierz.pl](http://www.zamek-sandomierz.pl)  
Zamek w Dzikowie (Tarnobrzeg) to rezydencja rodu Tarnowskich w latach 1522-1944, której pozostałi sięgają czasów średniowiecza. Od roku 1834 miejsce ekspozycji tzw. Kolekcji Dzikowskiej, a od roku 2005 siedziba Muzeum Historycznego Miasta Tarnobrzega. **Medale do nabycia przy wejściu do muzeum!**



# 12 Zamek Sandomierski

ul. Zamkowa 12, 27-600 Sandomierz  
tel. (15) 832 22 65, [www.zamek-sandomierz.pl](http://www.zamek-sandomierz.pl)  
Zamek sandomierski jako budowla drewniana istniał już w XI w. i miał charakter siedziby warownej. W XV w. z fundacji króla Kazimierza Wielkiego na miejscu drewnianego grodu wzniesiono mury i można podziwiać zbiory archeologiczne, etnograficzne, historyczne oraz dzieł sztuki. **Medale do nabycia przy kasach!**



# 13 Zamek w Wiśniczu

32-720 Nowy Wiśnicz, tel. (14) 612-85-89  
Zamek Kmitów i Lubomirskich w Wiśniczu jest niezwykle cenny zabytkiem i architekturą, wczesnego baroku. Zamek funkcjonując na historycznym szlaku pomiędzy Krakowem, a apoludniem turyty przy kulturami tradycji środowiska morskiego w obszarze Karpat. **Medal do nabycia przy kasach!**



# 14 Zamek Dunajec w Niedzicy

34-441 Niedzica, tel. (18) 262 94 89  
Malowniczo położony na wysokim wzniesieniu nad wodami Dunajca, zamek warowny z pierwszej połowy XIV w. Muzeum w Niedzicy gro między związane z zamkiem zabytki archeologiczne, grafiki i rycin, dokumentację historyczną, ekspozycje etnograficzne z terenów spisa, w tym ciekawa kolekcja zegarów. Z zamkiem związane jest legenda o skarbnikach - więcej się dowiesz odwiedzając zamek! **Medale do kupienia w kasie!**



Domki • Pensjonat • Restauracja  
[www.javorina.pl](http://www.javorina.pl)



# Zatorland

EDUKACJA POPRZEZ ROZRYWKĘ



# 5 PARKÓW ROZRYWKI

ul. Parkowa 7, 32-640 Zator, woj. małopolskie, tel. 667 979 220, [www.zatorland.pl](http://www.zatorland.pl)

Kolekcja medali pamiątkowych udostępniana jest przez GW COIN. Regulamin oraz informacje na temat kolekcji znajdują się na stronie [www.zatorland.pl](http://www.zatorland.pl). Niniejszy folder nie stanowi oferty w rozumieniu art. 66 Kodeksu cywilnego (Dz. U. 1964 r. Nr 16, poz. 93 z zm.). Znajdujący się w niniejszym wydawnictwie znak POLSKA jest wyrazem uznania jakości prezentowanych produktów, usług, informacji oraz wkładu w proces promocji Polski jako miejsca atrakcyjnego turystycznie. Chroniony prawem znak pozostaje w wyłącznym administracji Polskiej Organizacji Turystycznej (POT), posiadającej do niego, wszelkie prawa autorskie i pokrewne. Użycie znaku bez zgody POT pozbawia go prawa odpowiedzialności. Karna przewidziana stosownymi przepisami. Więcej informacji: [www.pot.gov.pl](http://www.pot.gov.pl)



**15** Zamek w Mosznej  
ul. Zamkowa 1, 47-370 Żelazna  
tel. (77) 466 84 18, www.moszna-zamek.pl

Zamek Mosznej jest jednym z najpiękniejszych zamków w Polsce. Położony jest w połowie drogi z Krapkowic do Prudnika w miejscowości Moszna. Nazwa wsi pochodzi od słowa moszna - w topografii oznaczającego dolinę. Jego budowę rozpoczęto w XVII wieku, w przeszłości Zamek Moszna należał do rodu Tiele-Wincklerów.

**Medale do nabycia w korytarzu głównym przy wejściu do zamku!**



**16** Muzeum - Zamek w Łańcutcie  
ul. Zamkowa 1, 37-100 Łańcut  
tel. (17) 725 20 08, www.zamek-lancut.pl

Obecnie cieszy się niezmiernym zainteresowaniem turystów z całego świata, jest miejscem spotkań międzynarodowej dyplomacji, ówczesnym naukowym oraz centrum wydarzeń artystycznych i kulturalnych. W 2005 roku wpisany został na prestiżową listę Pomników Historii, obejmującą 30 najcenniejszych obiektów zabytkowych w Polsce. Zobaczyć tu można m.in. największą w kraju kolekcję pojazdów konnych zgromadzoną w autentycznych budynkach Stajni i Wozowni z przełomu XIX/XX w.

**Medale do kupienia przy kasach oraz w stoczni karni!**



**17** Zamek Piastów Śląskich w Brzegu  
ul. Zamkowy 1, 49-300 Brzeg  
tel. (77) 416 32 57, www.zamek-brzeg.pl

Od 1311 do 1675 r. zamek w Brzegu był siedzibą legnicko-brzeskiej linii książąt z dynastii Piastów. Przebudowany w XVI w. według projektów włoskich architektów/ stał się jedną z piękniejszych rezydencji renesansowych w Europie Centralnej; w 1741 r. zniszczony przez wojska pruskie, odbudowany w latach 1966-1990, obecnie jest siedzibą Muzeum Piastów Śląskich.

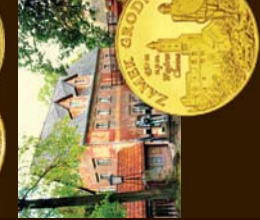
**Medale do kupienia przy kasach!**



**18** Pałac w Kurozwękach  
ul. Zamkowa 3, 28-200 Staszów  
tel. (15) 866 72 71, www.kurozweki.nazwa.pl

Pałac w Kurozwękach jest znany w Polsce przede wszystkim jako obiekt zabytkowy i atrakcja turystyczna z jednym w Polsce studium bizozno amerykańskich oraz ciekawymi atrakcjami jak np.: labirynt w kukurydzy. Na terenie obiektu znajdują się również sale jadalne i konferencyjne, pokoje hotelowe, restauracja, kawiarnia, pizzeria - zatem jest to doskonałe miejsce do organizacji konferencji, eventów, imprez okolicznościowych, a także wyjazdów i pobytów rodzinnych.

**Medale do kupienia przy kasach!**



**19** Zamek Grodno  
Złotopolska, www.grodnozamek.pl

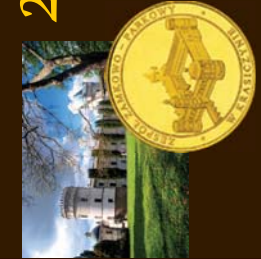
Zamek Grodno wybudowany jest na szczycie wzgórza Choina (ok. 450 m n.p.m.), w północnej części Gór Sowich. Jest on jednym z najbardziej malowniczo położonych zamków na Śląsku. Na wzgórze znajduje się rezerwat krajobrazowy „Góra Choina”. Na zamku wystawiane są sztuki teatralne, mają miejsce koncerty organizowane są plenery malarski i ceramicy. Niejednokrotnie Zamek staje się planem filmowym, prowadzone są badania archeologiczne i odkrywcze.

**Medale do nabycia na dziedzińcu!**



**20** Zespół Zamkowy - Parkowy w Baranowie Sandomierskim  
ul. Zamkowa 20, 39-450 Baranów Sandomierski  
tel. (15) 811 80 39, www.baranow.com.pl

Zespół Zamkowy-Parkowy w Baranowie Sandomierskim z XVI wiecznym Zamkiem odlat przyciąga zwiedzających i biznesmenów poszukujących ciekawego miejsca na zorganizowanie szkoleń, konferencji kameralnych spotkań. Na Gości oprócz historycznych również eleganckie, stylowe apartamenty. **Medale do nabycia w dziedzińcu zamku!**



**21** Zespół Zamkowy - Parkowy w Krasicy  
ul. Zamkowy 179, tel. (16) 671 83 21, www.krasicy.com.pl

Zamek w Krasicy to jeden z najpiękniejszych skarbów architektury renesansowo - manierystycznej w Polsce, należy również do najpiękniejszych zamków w Europie. Otoczony zabytkowym parkiem, stwarza wyjątkowe warunki do wypoczynku.

**Medale do nabycia przy wejściu na dziedzińiec zamku!**



**22** Zamek Lubowiniński w Starej Lubovnej  
ul. Zamocka 22, 064-01 Stara Lubowia, Słowacja  
tel. +421 52 432 24 22, www.muzeum.slk.pl

Niegdyś polski, obecnie słowacki zamek w miejscowości Stara Lubowia. Wybudowany pod koniec XIV w. (pierwsza wzmianka z 1311 r.). Obecnie częściowo jest twarłą ruiną, a częściowo jest odbudowany. W zachowanych pomieszczeniach mieści się muzeum. Dojazd zajmuje ok. 30 minut od przejęcia granicznego Piwniczna-Miniszek nad Popradem. **Medale do nabycia przy kasie!**



**23** Zamek Biskupów Warmińskich w Reszlu  
ul. Podzamcze 3, 71-440 Reszel  
tel. (89) 755-01-09, www.zamek-reszel.com

W 1241 roku w Reszlu stała pierwsza krzyżacka strażnica. Ponad 100 lat później zapoczątkowano budowę zamku murowanego. Od 1243 r. Reszel formalnie należał do biskupów warmińskich. Przez wieki Zamek był rozbudowywany i zmieniał swoje przeznaczenie od budowli militarnej po wspólną rezydencję myśliwską. W XX wieku zamek przeszedł gruntowny remont. Dziś jest jednym z najliczniej odwiedzanych i najwspanialszych atrakcji turystycznych Warmii. **Medale do kupienia przy recepcji!**



**24** Muzeum Zamkowe w Pszczynie  
ul. Brama Wibrantów 1, 43-200 Pszczyna  
tel. (32) 210 30 37, www.zamek-pszczyna.pl

Dawna rezydencja magnacka powstała w XI lub XII w. Wraz zabytkowym parkiem krajobrazowym w stylu angielskim o powierzchni 156 ha tworzy zespół pałacowo-parkowy. W przeciwieństwie do wielu innych zamków, zniszczonych na skutek działań II wojny światowej i bezpośrodkowo po niej, w Zamku w Pszczynie zachowało się oryginalne wyposażenie i meble, które sprawiają, że jest on obecnie jednym z najcenniejszych zabytków architektury rezydencjonalnej w Polsce. **Medale do kupienia w wejściu do muzeum!**



**25** Pałac Królewski  
Muzeum Historyczne we Wrocławiu  
ul. Kazimierza Wielkiego 35, Wrocław, www.muzeum.miejskie.wroclaw.pl

Muzeum od 2008 roku działa w nowej siedzibie - Pałacu Królewskim, który po gruntownym remoncie stał się nowoczesnym centrum wystawienniczym. Muzeum gromadzi i udostępnia zbiory z zakresu historii i sztuki, wyroby rzemiosła artystycznego oraz ikonografie. Bogate zbiory prezentowane są na wystawie stałej „1000 lat Wrocławia” oraz na licznych wystawach czasowych. Muzeum jest również organizatorem wielu wydarzeń kulturalnych, sesji naukowych i wykładów. **Medale do nabycia w księgarni!**



**26** Zamek Królewski w Dobczycach  
Zamek w Dobczycach, 32-410 Dobczyce, Stare Miasto  
Tel. muzeum-518823830 www.zamek.dobczyce.pl

Muzeum Regionalne PTTK w Dobczycach znajduje się na Górze Zamkowej, skąd rozciąga się malowniczy widok na Jezioro Dobczyckie i beskidzkie pasmo o Lubomirza i Łbyszy. Ekspozycja muzealna mieści się w częściowo odbudowanych ruinach średniowiecznego zamku, którego historia sięga XIV w. **Medale do nabycia w kasie biletowej!**

# Złota Polska

## SZLAK ZŁOTE ZAMKI I PAŁACE



Zbierz kolekcję medali ze szlaku Złote Zamki i Pałace!

Więcej szlaków znajdziesz na [www.zlotapolska.pl](http://www.zlotapolska.pl)

