

1 Zamek Krzyżtopór

Historia powstania zamku, jego świętości pozostałe wciąż nie do końca poznane... Jest to powodem do narastania wokół niego legend... Jedną z nich jest opowieść o zastawieniu na zamku symboliki liczb nawiązującej do kalendarza: okien miał tyle, ile dni w roku, pokoi tyle, ile tygodni; sal wielkich tyle, ile miesięcy, a 4 narożne jego baszty odpowiadały liczbom kwadratów.



2 Sanktuarium Relikwii Drzewa Krzyża Świętego

Sanktuarium znajdujące się na Świętym Krzyżu (Łysej Górze) w Górach Świętokrzyskich to najstarsze polskie sanktuarium. Z miejsc tym związanych jest szereg legend: o czarownikach na Łysej Górze, o Lełum i Polelum, o królewiczcu Emeryku... Przez kilkadziesiąt lat Święty Krzyż był najważniejszym sanktuarium w Polsce. Piergrzymowali tu zwykli ludzie, rycerstwo, możnowładcy, biskupi i królowie polscy. Władysław Jagiełło pielgrzymował tutaj pięć razy aż siedem razy. Dziś, Sanktuarium cieszy się również wielką popularnością. Od 1936 mieści się tu klasztor nowicjatek Misjonarzy Oblatów Maryi Niepokalanej. *Wiedale do nabyć w sklepie z pamiątkami!*



Domki • Pensjonat • Restauracja
www.javorina.pl



Zatorland

EDUKACJA POPRZEC ROZRYWKĘ



ul. Parkowa 7, 32-640 Zator, woj. małopolskie, tel. 667 979 220, www.zatorland.pl

2 Sanktuarium Relikwii Drzewa Krzyża Świętego



4 Opactwo Cystersów w Wąchocku



6 Kolegiata p.w. św. Marcina w Opatowie



8 Muzeum im. 'Orla Białego' w Skarżysku-Kamiennej



10 JuraPark Białtów



12 Zamek Sandomierski



14 Muzeum Narodowe w Kielcach - Pałac



16 Ekomuzeum w Starachowicach



Zbierz kolekcję medali ze Szlaku Złote Świątokrzyskie

1 Zamek Krzyżtopór



3 Sanktuarium Matki Boskiej Bolesnej w Kałkowie



5 Muzeum im. Przypkowskich w Jędrzejowie



7 Pustelnia Złotego Lasu w Rytwianach



9 Muzeum i Rezerwat Archeologiczno - Przyrodniczy 'Krzemionki'



11 Pałac w Kurozwękach



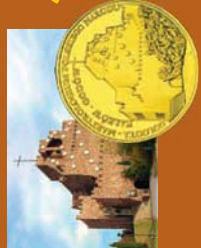
13 Muzeum Henryka Sienkiewicza w Oblęgorku



15 Sanktuarium Matki Bożej Ostrobramskiej



Kolekcja medali pamiątkowych udostępniana jest przez GW COIN. Regulamin oraz informacje na temat kolekcji znajdują się na stronie www.zlotepolska.pl. Niniejszy folder nie stanowi oferty w rozumieniu art. 66 Kodeksu Cywilnego (Dz. U. 1964 r. Nr. 16, poz. 63, ze zm.). „Znajdujący się w niniejszym wydawnictwie znak POLSKA jest wyrazem uznania jakości prezentowanych produktów, usług, informacji oraz wkładu w proces promocji Polski jako miejsca atrakcyjnego turystycznie. Chroniony prawem znak pozostaje w wyłącznym administrowaniu Polskiej Organizacji Turystycznej (POT), posiadającej do niego wszelkie prawa autorskie i pokrewne. Używanie znaku bez zgody POT pociąga za sobą odpowiedzialność karną przewidzianą stosownymi przepisami. Więcej informacji: www.pot.gov.pl”



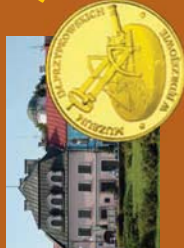
3 Sanktuarium Matki Boskiej Bolesnej w Karkowie

Godów 840, 27-225 Pawłów k. Starachowic
tel. (41) 272 18 88, www.karkow-gidow.pl
Świątynia Bolesnej Królowej Polski jest centralnym miejscem pielgrzymkowym w Karkowie. Jest dwupoziomowa, jednonawowa z dwoma kaplicami, z prezbiterium zwężonym ku północy. Architektura oraz wystrój wnętrza są utrzymane w stylu barokowym. Świątynia górną jest miejscem kultu Matki Bożej w kopii obrazu Bolesnej Królowej Polskiej Licheń. Nad głównym ołtarzem rozpostiera się baldachim z koroną, jako wyraz królewskiego holdu należącego Maryi. **Medale do nabycia obok wejścia do misterium. Medaliki Pańskich**



4 Opactwo Cystersów w Wąchocku

ul. Kościelna 14, 27-215 Wąchock
tel. (41) 275 02 00, www.wachock.cystersi.pl
Klasztor Wąchocki jest jednym z najpiękniejszych przykładów architektury romańskiej w Polsce. W pomieszczeniach klasztoru mieści się Muzeum Opatów Cystersów prezentujące m.in. zachowane elementy romańskie oraz ceramikę oraz Muzeum Powstań Narodowych z kolekcją utworzone w 1991 r. ze zbiorów księża W. Słusarczyka. **Medale do nabycia w przejściu głównym!**



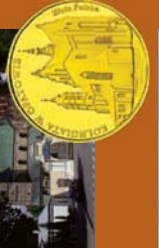
5 Muzeum im. Przypkowskich w Jędrzejowie

ul. Jędrzejowska 7-8, 28-300 Jędrzejów
tel. (41) 386 24 45, www.muzeum.jedzejow.pl
Muzeum im. Przypkowskich mieści się w cwióch zabytkowych kamienicach przy jędrzejowskim rynku. Powstało z inicjatywy rodziny Przypkowskich, której przodkowie w XIX wieku zgromadzili unikatową kolekcję zegarów słonecznych i przyrządów astronomicznych. **Medale do nabycia przy kasie!**



6 Kolegiata p.w. św. Marcina w Opatowie

ul. S. "Grata" "Kłowieckiego" 8, 27-500 Opatów, tel. (15) 868 27 64,
www.kolegiataopatow.sandomierz.opoka.org.pl
Kolegiata p.w. św. Marcina w Opatowie – romański kościół parafialny p.w. Świętego Marcina z Tours ulokowany w Opatowie, w województwie świętokrzyskim. Jest to najcenniejszy zabytek Opatowa. Posiada statut kolegiaty – pierwsza wzmianka o kanonikach opatowskich pochodzi z roku 1206. Wybudowana w stylu romańskim świątynia zawiera wiele elementów gotyku oraz późniejsze renesansowe i barokowe szczegóły. **Medale do nabycia w wejściu do kościoła!**



7 Pustelnia Złotego Lasu w Rytwianach

ul. Klasztorna 25, 28-236 Rytwiany
tel. (15) 864 77 95, www.pustelnia.com.pl
Pustelnia Złotego Lasu w Rytwianach – jeden z pięciu istniejących w Polsce klasztorów kameldulskich – to perła polskiej architektury barokowej z XVII wieku. Przepych barokowej sceny, plenery z „Czarnych chmur”, tajemnicza młotnia historii ukryta w kościelnej szafie, współczesna pustelnia kamieszkująca w klasztornej wieży – to atury dla których warto wybrać się do Pustelni Złotego Lasu. **Medale do nabycia w sklepiku z pamiątkami!**



8 Muzeum im. "Orla Białego" w Skarżysku-Kamiennym

ul. Słoneczna 90, 26-110 Skarżysko-Kamienna
tel. (41) 252 02 31, www.muzeum.skarzysko.pl
Znajduje się tu jedna z największych w Polsce plenerowa ekspozycja uzbrojenia ciężkiej: ponad 100 egzemplarzy broni ciężkiej: czołgi, wozy pancerne, armaty, haubice, samoloty oraz największy obiekt jakim jest 25 m kuter torpedowy ORP "Odwazny". Można także wejść do samolotu Il-14. Posiadamy jedyny zachowany pełnomotny kuter torpedowy ORP "Odwazny", polskiej konstrukcji, zbudowany w polskiej stoczni i używany przez polską Marynarkę Wojenną do stycznia 1986 roku. Unikalny na skalę światową jest również niemieckie działo samobieżne Sturmeschütze IV z czasów II wojny światowej. Muzeum położone jest w rekreacyjnej części Skarżyska-Kamiennego, nad zalesionym rejonem, zalesionym 500 metrów od drogi krajowej E-7. **Medale do nabycia przy kasach!**



9 Muzeum i Rezerwat Archeologiczny - Przyrodniczy "Krzemionki"

Oddział Muzeum Historyczno - Archeologicznego w Ostrowcu Św., 27-400 Ostrowiec Św., tel. (41) 263 09 78, www.krzemionki.pl
Kompleks prehistorycznych kopalin w Krzemionkach, koło Ostrowca Świętokrzyskiego (Góry Świętokrzyskie) należy do największych wymyka obiektów tego typu w Europie. Jego wyjątkowe znaczenie wynika z doskonałego zachowanego krajobrazu nakołpalnianego oraz architektury podziemnej. Kopalnie te zostały odkryte w 1922 r. przez geologa Jana Samsonowicza i były badane przez wielu archeologów. **Medale do nabycia w budynku głównym!**



10 JuraPark Białtów

Białtów 8a, 27-423 Białtów, tel. (41) 264 14 20, www.juraparkbialtow.pl
Park, w którym można obejrzeć m.in. makiety dinozaurów w naturalnych wymiarach. Sześciu spacerowej podzielone są na odcinki, które reprezentują kolejne epoki geologiczne Ziemi, od kambru, do momentu pojawienia się człowieka w neolicie. W chwili obecnej na terenie parku znajduje się około 40 dinozaurów (największy z nich to mierzak około 26 m długości diplooid). Na terenie parku znajduje się również muzeum, w którym wystawione są skamieniałości z okresu jurajskiego, w tym między innymi troty dinozaurów, posiadane dodatkowe atrakcje - Szwajcaria Białtowska. Oprócz dinozaurów Jurapark w Białtowie dwiema trasami zjazdowymi 340 m i 570 m, naukę jazdy na nartach, kuligi, RollerCoaster. **Medale do nabycia przy zapleczu gastronomicznym w Juraparku oraz przy zapleczu gastronomicznym w Szwajcarii Białtowskiej!**



11 Pałac w Kurozwękach

ul. Zamkowa 3, 28-200 Kurozwęki, tel. (15) 866 72 71, www.kurozweki.nazwa.pl
Pałac w Kurozwękach jest znany w Polsce jako obiekt zabytkowy i atrakcja turystyczna z jedynym w Polsce stadem bizonów amerykańskich oraz ciekawymi atrakcjami jak np.: labirynt w kukurydzy. Na terenie obiektu znajdują się również sale jadalne i konferencyjne, pokoje hotelowe, restauracja, kawiarnia, pizzeria - zatem jest to doskonałe miejsce do organizacji konferencji, eventów, imprez okolicznościowych, a także wyjazdów i pobytów rodzinnych. **Medale do nabycia przy kasach!**



12 Zamek Sandomierski

ul. Zamkowa 12, 27-600 Sandomierz
tel. (15) 832 22 65, www.zamek.sandomierz.pl
Zamek sandomierski jako budowla drewniana istniał już w XI w. i miał charakter siedziby warownej. W XIV w. z fundacji króla Kazimierza Wielkiego na miejscu drewnianego grodu wzniesiono murywaną gotycką budowlę z wieżą obronną i murem zamkowym. Na zamku można zobaczyć zbiory archeologiczne, etnograficzne, historyczne oraz dzieła sztuki. **Medale do nabycia przy kasach!**



13 Muzeum Henryka Sienkiewicza w Olgorku

Oddział Muzeum Narodowego w Kielcach
26-067 Strawnicy, tel. (41) 303 04 26, www.mnk.pl
Olgorkę oczarował mnie zupełnie... pisał Sienkiewicz w jednym z listów. Olgorkę porzucał atmosferę tamtych czasów. Wyposazone domu zachowało się prawie w 100 procentach! Muzeum mieści się w pałacyku ofiarowanym Sienkiewiczowi przez społeczeństwo polskie w 1901 z okazji jubileuszu 25-lecia pracy literackiej. **Medale do nabycia przy kasie!**



14 Muzeum Narodowe w Kielcach - Pałac

pl. Zamkowy 1, 25-070 Kielce, tel. (41) 344 23 18, www.mnk.pl
Pałac, będący niegdyś siedzibą biskupów krakowskich, a obecnie należący do Muzeum Narodowego w Kielcach, to jedna z największych i najlepiej zachowanych rezydencji z epoki Wawoz w Polsce. Zobaczyć tu można oryginalne wnętrza z XVII i XVIII w. oraz - jedną z najpiękniejszych w Polsce - Galerię Malarstwa Polskiego Europejskiej Sztuki Zdobniczej. W 2003 roku przy zachodniej ścianie pałacu odnowiony został renesansowy ogród, nawiązujący do wzorów włoskich. **Medale do nabycia w sklepiku!**



15 Sanktuarium Matki Bożej Ostrobramskiej

ul. Wileńska 33, 26-110 Skarżysko - Kamienna,
tel. (41) 253 88 00, www.ostrobramska.pl
Sanktuarium Matki Bożej Ostrobramskiej w Skarżysku Kamiennym jest niejako bliźniaczem przeistoczeniem Wileńskiej Ostrej Bramy. W kaplicy - Matki Bożej jest ponad 1000 wotów złożonych w podziękowaniu za otrzymanie łaski serdeczności od grup pielgrzymkowych. Najdłuższym i najcenniejszym to różaniec i pluska od Ojca Świętego. Można więc też także różę poświęconą przez Papieża, Jana Pawła II. W 2003 roku Ojciec Święty wyraził zgodę na koronację Obrazu Matki Bożej Miłosierdzia, która odbyła się w lipcu 2005 roku. **Medale do nabycia w sklepiku z pamiątkami!**



16 Ekomuzeum w Starachowicach

ul. Wielkopolska 1, 27-200 Starachowice,
tel. (41) 275 40 83, www.ekomuzeum.pl
Muzeum prezentuje historię Zakładu Wielkopięcowego z XIX wieku, a także wielki piec z 1899 roku z zachowanymi diamentem hutniczym. Poza tym jest tu jedna z największych w świecie maszyn parowych, również datowana na XIX wiek. Zobaczyć też można zabytki Zakładów Starachowickich. Ciężką kłosa muzeum jest wystawa "Tropami Dinozaurów". Muzeum organizuje wystawy czasowe. **Medale do nabycia w sklepie z pamiątkami!**



Zbierz kolekcję medali ze szlaku Złote Świętokrzyskie! Sprawdź dostępność medali na www.zlotapolska.pl

