



1 Kopalnia Zabytkowa Rud Srebronośnych i Sztolnia Czarnego Pstrąga w Tarnowskich Górach



3 Góra Żar Kolej Linowo - Terenowa Żar Międzybrodzie Żywieckie



5 Browarium Tyskie



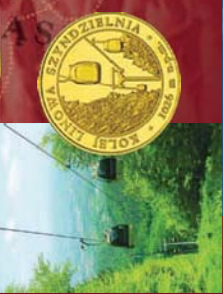
7 Zatorland Park Bajek Park Św. Mikołaja



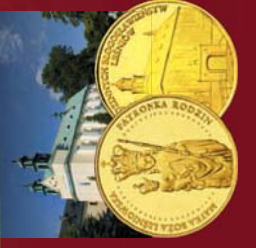
9 Zatorland Park Bajek i Wodnych Stworzeń



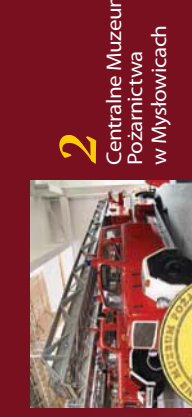
11 Kocierz Hotel & SPA



13 Kolej linowa Szyndzielnia w Bielsku Białej



15 Sanktuarium Matki Bożej Leśniowskiej Patronki Rodzin



2 Centralne Muzeum Pożarnictwa w Mysłowicach



4 Sanktuarium na Jasnej Górze w Częstochowie



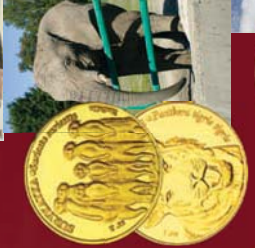
6 Zatorland Park Ruchomych Dinozaurów



8 Zatorland Park Owadów



10 Zatorland Park Mitologii



12 Śląski Ogród Zoologiczny w Chorzowie



16 Sanktuarium Matki Sprawiedliwości i Mitości Społecznej w Piekarach Śląskich i Mitości Społecznej w Piekarach Śląskich



14 Kolej Linowa Czantoria w Ustroniu



1 Kopalnia Zabytkowa Rud Srebronośnych i Sztolnia Czarnego Pstrąga w Tarnowskich Górach



2 Centralne Muzeum Pożarnictwa w Mysłowicach



Domki • Pensjonat • Restauracja
www.javorina.pl



Zatorland
EDUKACJA POPRZECZ ROZRYWKI



5 PARKÓW
ROZRYWKI

ul. Parkowa 7, 32-640 Zator, woj. małopolskie, tel. 667 979 220, www.zatorland.pl

Kolekcja medali pamiątkowych udostępniana jest przez GW COIN. Regulamin oraz informacje na temat kolekcji znajdują się na stronie www.zlotepolski.pl. Niniejszy folder nie stanowi oferty w rozumieniu art. 66 Kodeksu cywilnego (Dz. U. 1964 r. Nr 16, poz. 93 ze zm.). Znajdujący się w niniejszym wydawnictwie znak POLSKA jest wyrazem uznania jakości prezentowanych produktów, usług i informacji oraz wkładu w proces promocji Polski jako miejsca atrakcyjnego turystycznie. Chroniony prawem znak pozostaje w wyłącznym administrowaniu Polskiej Organizacji Turystycznej (POT), posiadającej do niego wszelkie prawa autorskie i pokrewne. Używanie znaku bez zgody POT pociąga za sobą odpowiedzialność karna przewidziana stosownymi przepisami. Więcej informacji: www.pot.gov.pl

3 Góra Żar – Kolej Linowa – Terenowa Żar Młędzybrodzie Żywieckie

34-312 Młędzybrodzie Żywieckie, ul. Górską 21
tel: (33) 866 11 36, www.parkpi.pl

Zapraszamy do Młędzybrodzia Żywieckiego, kameralnej miejscowości niedaleko Żywca, gdzie znajduje się kolej linowa-terenowa na Górze Żar. Zimą szczególnie zapraszamy narciarzy i snowboardzistów! Latem wszystkich turystów do podziwiania rozpościerających się z Góry Żar pięknych widoków na krainę zalewów Beskidu Żywieckiego.
Medale do nabycia przy wejściu do kolejki!



4 Sanktuarium na Jasnej Górze w Częstochowie

ul. O. A. Kordeckiego 2, 42-225 Częstochowa, tel. (34) 377 74 14
ul. O. A. Kordeckiego 2, 42-225 Częstochowa, tel. (34) 377 74 14
Jasna Góra – wzgórze w Częstochowie z zespołem klasztornym zakonu Paulinów. Jest jednym z ważniejszych miejsc kultu maryjnego i od setek lat, największym centrum pielgrzymkowym w Polsce. Na Jasnej Górze znajduje się najświętsza ikona – cudami słynący obraz Matki Bożej Częstochowskiej – Czarnej Madonny. **Medale do nabycia w sklepieku Claramontana.**



5 Browarium Tyskie

ul. Mikolajowska 5, 43-100 Tąbów
tel: (32) 327 84 30, www.tyskiebrowarium.pl

Tyskie Browarium to największe piwne centrum wycieczkowe w Polsce. To tu czeka na zwiedzających film 3D o historii Tyskich Browarów Książęcych i niepowtarzalna kolekcja piwnych akcesoriów. Zobacz na żywo, jak warzymy piwo i przekażajcie jego smak podczas degustacji w zabytkowym pubie! **Medale do nabycia przy wejściu do muzeum!**



6 Zatorland Park Ruchomych Dinosaurów

32 – 640 Zator, ul. Parkowa 7
tel: 667 999 220, www.dinostatoland.pl

Pepsi DinoZatorland to magiczne miejsce rozrywki i nie tylko. Znajduje się tu wspaniały las RUCHOMYCH dinosaurów, muzeum szkieletów, park rozrywkowy, tor Formuła 1, gokarty, tor quadowy, karczma i wiele innych atrakcji! Proponujemy NIEPOWTRZALNE PRZEŻYCIE poprzez edukację i rozrywkę. **Medale do nabycia przy wejściu na trasę dinosaurów!**



7 Zatorland – Park Sw. Mikołaja

ul. Parkowa 8, 32 – 640 Zator
tel: 667 999 220, www.parkmikołaja.pl

Zapraszamy do Zatorskiej Krainy Bajek Parku Sw. Mikołaja, gdzie odbędzie Państwo wraz ze swoimi pociechami niezwykłą wędrowkę ścieżką bajek, na której spotkacie Parisa to magicznie posadzi z ulubionych bajek scenarzysty magycznych światłek oświetlających cały park. Niekwestionowaną atrakcją parku jest spotkanie ze Sw. Mikołajem oraz z jego dobroćmi przyjacielem – Dziadkiem Mrozem, który wraz ze swoją wnuczką Śnieżynką odwiedza Mikołaja corocznie. **Park czynny jest w okresie 20. listopada – 28. lutego.**



8 Zatorland – Park Owadów

ul. Parkowa 7, 32 – 640 Zator
tel: 601 858 851, www.parkowadow.pl

Czy widziałeście kiedyś mrówkę ludzkich rozmiarów? Teraz to możliwe. We wnętrzu najmikroskopijnej wielkości, umykają nam wiele szczegółów ich budowy. Dociekliwych zapraszamy do pierwszego w Polsce poludniowej parku owadów, gdzie zobaczycie aż 16 gatunków żyjących figur. Są to m.in. kolnik polny, biedronka, mrówka, jeleonek ogaracz, larwa motyla, modliszka, skorpion, stonka, żuk rohatyniec, mucha, stonka. **Medale do nabycia w automacie!**



9 Zatorland – Park Bajek i Wodnych Stworzeń

ul. Parkowa 7, 32 – 640 Zator
tel: 601 858 851, www.parkbajek.eu

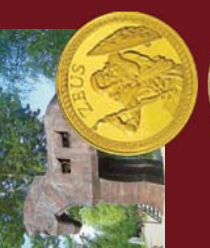
Nasz park jest pierwszym w poludniowej Polsce, tematycznie poświęconym faunie oraz ficeanow. Można zobaczyć tutaj naturalnej wielkości makietę stworzeń morskich. Park stanowi nie lada gratkę dla pącnarzy tego tematu, gdyż niektóre z pokazów mierzą nawet 7 metrów. Wędrować można pośród takich okazów jak: ryba pila, rekin, ryba miecz, delfin, buntelkowny, foka szara, mors, lew morski. Postaraliśmy się aby okazały znalazły się w ich naturalnym otoczeniu. **Medale do nabycia w automacie!**



10 Zatorland – Park Mitologii

ul. Parkowa 8, 32 – 640 Zator
tel: 667 999 220, www.parkmitologii.pl

Pierwszy w Polsce park mitologiczny zlokalizowany na malowniczym stawie. W sezonie wiosenno-letnim zapraszamy na niezwykły rejs w trakcie którego poznacie bogów i herosów. **Medale do nabycia w medalniacze na terenie Parku!**



11 Kocierz Hotel & SPA

Targanice, ul. Bielska 206, 34 – 120 Indyżów
tel: (33) 873 06 00, www.kocierz.pl

Kocierz Hotel & SPA to połączenie nowoczesności i regionalnej tradycji. Stylowy hotel, centrum konferencyjne oraz ekskluzywne SPA z krytym basenem tworzą imponujący kompleks. Ciepło uzupelniaj m.in. korty tenisowe i wyjątki narciarskie. „Kocierz” bliżej nieba... **Medale do nabycia przy wejściu do recepcji hotelu!**



12 Śląski Ogród Zoologiczny w Chorzowie

41-501 Chorzów, Promenada Gen. Leżego Żiętki 7
tel: (32) 393 70 08, www.zoo.slaskia.pl

Śląski Ogród Zoologiczny jest położony na terenie Wojewódzkiego Parku Kultury i Wypoczynku w Chorzowie. Objętość obszaru około 50 ha. Jego początki sięgają roku 1954, kiedy to zaczęto budować klatki dla zwierząt. Znajduje się tu łącznie 2, 500 zwierząt z 300 gatunków. W roku 1975 zakończono budowę Kotłiny Dinosaurów. Znajdują się tam betonowe rekonstrukcje szkieletu dinosaurów, których szczątki odnalazła polska grupa naukowców na pustyni Gobi. Kolejną atrakcją polskiego jest Mini Zoo. Występują tam zwierzęta lapodniejsze, które można nakarmić oraz pogłaskać. To miejsce odwiedza co roku 380 000 osób. **Medale do nabycia w głównej alejce zoo i w pawilonie surykatek!**



13 Kolej linowa Szynidelnia w Bielsku Białym

43-309 Bielsko-Biała, Al. Armii Krajowej 366
tel: (33) 814 44 81, www.kolej-szynidelnia.pl

Zapraszamy na wspaniałą, pełną młych wrażeń wycieczkę gondolami koleji linowej na wspaniałą, pełną młych wrażeń wycieczkę gondolami koleji linowej na szczyt Szynidelni. W czasie jazdy i ze szczytu góry można podziwiać piękną panoramę Bielska-Białej i Beskidów. Latem można odbyć tu plesze wycieczki na Klimczok i sąsiednie szczyty górskie a zimą korzystać z wyjazdów narciarskich. **Medale do nabycia przy kasie w dolnej stacji!**



14 Kolej Linowa Czantoria w Ustroniu

42-450 Ustronie, ul. 3 Maja 130
tel: (33) 854 35 50, www.czantoria.net

Kolej Linowa Czantoria jest najpopularniejszą i najstarszą wycieczką na terenie Beskidu Śląskiego. Działający nieprzerwanie od roku 1967, zapraszamy na modernizację. Od roku 2006 działa czterosobowy wyciąg krzesełkowy wywożący turystów na górę Czantoria, zarówno latem jak i zimą. **Medale do nabycia przy kasie w dolnej stacji!**



15 Sanktuarium Matki Bożej Leśniowskiej i Patronki Rodzin

42-310 Żarków, ul. Leśniowska 99
tel: (34) 314 80 22, www.leśniow.pl

Sanktuarium Matki Bożej Leśniowskiej Patronki Rodzin, zwane również Sanktuarium Rodzinnych Błogosławieństw, to niezwykle miejsce na Jurze Krakowsko-Częstochowskiej, gdzie króluje Matka Boża Umiechnięta, ukoronowana przez Prymasa Polski Kard. Stefana Wyszyńskiego i późniejszego papieża Jana Pawła II. **Medale do nabycia w kawiarni i naprzeciwko Sanktuarium!**



16 Sanktuarium Matki Sprawiedliwości i Miłości Społecznej w Piekarach Śląskich

41-940 Piekary Śląskie, ul. Ks. Frka 7 tel: (32) 287 22 70,
www.piekary.bazylika.katowice.opoka.org.pl

Bazylika Najświętszej Marii Panny i św. Bartomeja to najbardziej znane sanktuarium na Śląsku. Od XVII wieku po dziś dzień do Piekarów Śląskich świącą rzesze pącników do „cudami słynącego” obrazu Matki Boskiej Piekarskiej. Wtedy to w pobliskich „arnowskich Górach” wybuchła groźna, pochłaniająca tysiące ofiar, zaraza. Uspokaja zaraz po złożeniu przez tamogórzan ślubu corocznej pielgrzymki do Piekarów. Ruch pielgrzymkowy nie ustął nawet w momencie wywiezienia oryginalnego obrazu Matki Boskiej w 1702 roku w obawie przed wojskami szwedzkimi. W Piekarach przed repliką obrazu na dół zdarzały się cudowne uzdrowienia. **Medale do nabycia w sklepieku oraz w domu duszpasterskim!**



Złota Polska

SZLAK ZŁOTE ŚLĄSKIE



Zbierz kolekcję medali ze szlaku Złote Śląskie!
Sprawdź dostępność medali na www.zlotapolska.pl

