

Zatorland
EDUKACJA POPRZEZ ROZRYWEKĘ

5 PARKÓW ROZRYWKI

Zator

ul. Parkowa 7, 32-640 Zator, woj. małopolskie, tel. 667 979 220, www.zatorland.pl

Zbierz kolekcję medali ze Szlaku Złote Pomorze

- 1** Ratusz Głównego Miasta Gdańsk
- 2** Muzeum Bursztynu w Gdańsku
- 3** Dwór Artusa w Gdańsku
- 4** Dom Uphagena w Gdańsku
- 5** Twierdza Wisłoujście
- 6** Wartownia nr 1 na Westerplatte
- 7** Bazylika Mariacka w Gdańsku
- 8** Archikatedra Oliwska w Gdańsku
- 9** Bazylika Św. Brygidy w Gdańsku
- 10** Sanktuarium Pasyjno – Maryjne w Wejherowie
- 11** Muzeum – Kaszubski Park Etnograficzny we Wdzydżach Kiszewskich
- 12** Molo w Sopocie
- 13** Muzeum Zamkowe w Malborku
- 14** Kompleks Turystyczny – Rekreacyjny „Kaszubskie Oko” z Wieżą Widokową im. Jana Pawła II w Gniewinie
- 15** Miejski Ogród Zoologiczny „Wybrzeża” w Gdańsku-Oliwie
- 16** Dino Park Mailbook

Kolekcja medali pamiątkowych udostępniana jest przez GWCOIN. Regulamin oraz informacje na temat kolekcji znajdują się na stronie www.zlotepolska.pl. Niższy folder nie stanowi oferty w rozumieniu art. 66 Kodeksu cywilnego. (Dz. U. 1964 r. Nr 16, poz. 93 ze zm.) „Znajdujący się w niniejszym wydawnictwie znak POLSKA jest wyrazem uznania jakości prezentowanych produktów, usług i informacji oraz wkładu w proces promocji Polski jako miejsca atrakcyjnego turystycznie. Chroniony prawem znak pozostaje w wyłącznym administrowaniu Polskiej Organizacji Turystycznej (POT), posiadającej do niego wszelkie prawa autorskie i pokrewne. Używanie znaku bez zgody POT pociąga za sobą odpowiedzialność karną przewidzianą stosownymi przepisami. Więcej informacji: www.pot.gov.pl”.

1 Ratusz Głównego Miasta
oddział Muzeum Historycznego Miasta Gdańska
ul. Długa 46/47, 80-831 Gdańsk, tel. (58) 767 91 00, www.mhmg.pl

2 Muzeum Bursztynu
w Gdańsku

3 Dwór Artusa
w Gdańsku

4 Dom Uphagena
w Gdańsku

5 Twierdza
Wisłoujście

6 Wartownia nr 1
na Westerplatte

7 Bazylika Mariacka
w Gdańsku

8 Archikatedra Oliwska
w Gdańsku

9 Bazylika Św. Brygidy
w Gdańsku

10 Sanktuarium
Pasyjno – Maryjne
w Wejherowie

11 Muzeum – Kaszubski
Park Etnograficzny
we Wdzydżach
Kiszewskich

12 Molo
w Sopocie

13 Muzeum Zamkowe
w Malborku

14 Kompleks Turystyczny
– Rekreacyjny
„Kaszubskie Oko”
z Wieżą Widokową
im. Jana Pawła II
w Gniewinie

15 Miejski Ogród Zoologiczny
„Wybrzeża” w Gdańsku-Oliwie

16 Dino Park Mailbook

1 Ratusz Głównego Miasta

2 Muzeum Bursztynu

3 Dwór Artusa

4 Dom Uphagena

5 Twierdza Wisłoujście

6 Wartownia nr 1

7 Bazylika Mariacka

8 Archikatedra Oliwska

9 Bazylika Św. Brygidy

10 Sanktuarium Pasyjno – Maryjne

11 Muzeum – Kaszubski Park Etnograficzny

12 Molo

13 Muzeum Zamkowe

14 Kompleks Turystyczny – Rekreacyjny

15 Miejski Ogród Zoologiczny

16 Dino Park Mailbook

11 Muzeum-Kaszubski Park Etnograficzny we Wdzydżach Kiszevskich

83-406 Wdzydze Kiszewskie, tel. 58 686 11 30, www.muzeum-wdzydze.gda.pl
Muzeum powstało w 1906 roku jako pierwsze na ziemiach polskich muzeum na wolnym powietrzu. Plenerowa część Parku Etnograficznego obejmuje 49 obiektów architektury ludowej z planowanych do budowy 80-ciu. Są to zagrody, chłopskie i szlacheckie chaty, i dworki, karczmy, szkoła, kościół oraz wiatrak, kuznia i tartak. Obiekt wyposazony wsi tradycyjne sprzęty i narzędzia używane przez mieszkanców wsi. **Medale do nabycia w budynku głównym!**

12 Molo w Sopocie

Plac Zdrojowy 2, tel. (58) 551 12 76, www.molo.sopot.pl
Molo w Sopocie jest jednym z najpopularniejszych polskich obiektów rekreacyjnych. Składa się z dwóch części: drewnianej o długości 51,5 m, ładowej o powierzchni 20 000 m wydzieleniej półkolistymi arkadami i tarasami Domu Zdrojowego. Na części ładowej znajduje się zabytkowa fontanna oraz wieża widokowa spełniająca jednocześnie funkcję latarni morskiej. Planowany most drewniany wybudowany został w roku 1827 przez lekarza wojska Napoleońskiego dr. Jerzego Hafnera, założyciela uzdrowiska. Obecny kształt obiektu został nadany w czasie przebudowy w roku 1928. **Medale do nabycia przy kasach!**

13 Muzeum Zamkowe w Malborku

ul. Szwarczyńska 1, 82-200 Malbork
tel. (58) 647 08 00, www.zamek.malbork.pl
Zamek w Malborku to arcydzieło architektury obronnej i rezydencjonalnej późnego średniowiecza. Największy gotycki zespół zamkowy na świecie o powierzchni ok. 21 hektarów i łącznej kubaturze budynków przekraczającej ćwierć miliona metrów sześciennych. Uważany jest za największą budowlę ceglana wzniesioną rękami człowieka. Muzeum Zamkowe w Malborku jest jednym z najchętniej odwiedzanych miejsc w Polsce. W sezonie letnim turyści mogą uczestniczyć w spektaklu „Światło i Dźwięk”. W jesienne zimowe wiosenne wieczory można odkryć nowe uroki zamku przemierzając wraz z przewodnikiem trasę „nocnego zwiedzania”. **Medale do nabycia w swieżo odnowionych piwnicach pod Pałacem Wielkich Mistrzów przy wyjściu bocznym z Zamku!**

14 Kompleks Turystyczny – Rekreacyjny „Kaszubskie Oko” z Wiewiórką im. Jana Pawła II w Gniewinie

ul. Sportowa 1, 84-250 Gniewino, tel. (58) 670 66 44, www.gniewino.pl
Miejsce, którego nie można ominąć, to Kompleks Turystyczno-Rekreacyjny „Kaszubskie Oko” z wiewiórką w Gniewinie. Wybudowany w kształcie oka, w którego centralnym punkcie stoi 44-metrowej wysokości wieża widokowa. Mozermy stad zobaczyc piękno okolicy: zbiornik górny największej w Polsce elektrowni szczytowo – pompowej, Jezioro Zamowickie, fermę wiatraków oraz, przy dobrej widoczności, Morze Bałtyckie. Dodatkowymi atrakcjami kompleksu pewnością są makiety dinozaurów, pole do mini-golfa, ziemne pole szachowe, plac zabaw w postaci „Statku Piratów”, tereny spacerowe, restauracja oraz inne punkty gastronomiczne. **Medale do nabycia w windzie przy wjeździe!**

15 Miejski Ogród Zoologiczny „Wybrzeże” w Gdańsku – Ojwite

ul. Karłowicka 3, 80-338 Gdańsk – Oliwa, tel. (58) 552 17 41, www.zoo.gdpl
Jest to miejsce szczególne, bowiem na obszarze około 120 hektarów mieszkają tu zwierzęta pochodzące ze wszystkich kontynentów. Są wśród nich takie, których populacje na wolności już właściwie nie istnieją. Bo już tylko tutaj spotkać można anatoliję bongoo, oryxu arabskiego, hipopotamy karłowate czy też wspaniałe, padlinozemne kondory wielkie. **Medale do nabycia w placu zmierni, Zyratami oraz maipiami!**

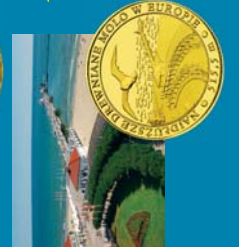
16 Dino Park Malbork

ul. Torwicka 61, 82-200 Malbork, tel. (58) 30 70 700, www.dinopark.malbork.pl
Malbork – jeden dzień to za mało! Zapraszamy do odwiedzin jednego z największych parków linowych w Polsce – świetna zabawa, adrenalina, a niezapomniane wrażenia. Najnowsza atrakcja, Malborka jest pierwszy na Pomorzu park ruchomych dinozaurów. Dino Park to idealne miejsce na rodzinny wyjazd czy też wspaniałe, padlinozemne zwiedzenie. Wiele atrakcji, z których największą jest ścieżka edukacyjna z wielu atrakcji, z których największą jest ścieżka edukacyjna z naturalnej wielkości modeli prehistorycznych gadów. Dino Park proponuje również Państwo zwiedzanie muzeum skamieniałości i minerałów, rewelacyjny plac zabaw, kino 5D Extreme i wiele innych atrakcji. Serdecznie zapraszamy. **Medale do nabycia na dziedzincu głównym!**



4 Dom Uphagena

oddział Muzeum Historycznego Miasta Gdańska
ul. Długa 12, 80-827 Gdańsk, tel. (58) 301 23 71, www.mhmg.pl
Jedyna w Gdańsku odrestaurowana XVIII-w. rokokowa kamienica mieszczańska, której właścicielem był Johann Uphagen – znany niemiecki rajca miejski. Wśród prezentowanych wnętrz można zobaczyć pełne przepychu sieni – kantor kupiecki, salon, reprezentacyjną jadalnię, palarnię – nazwaną pokojem owadów, czteryłóżną – pokoj kwiatów, pokój muzyczny – pokój ptaków oraz mniejszą jadalnię i kuchnię. **Medale do nabycia przy kasie!**



5 Twierdza Wisłoujście

oddział Muzeum Historycznego Miasta Gdańska
tel. (58) 343 14 05, www.mhmg.pl
Unikatowy zabytek sztuki fortyfikacyjnej. Miejsce to stanowiło kluczową pozycję osłaniającą Gdańsk od strony morza i zabezpieczającą przed zaskoczeniem miasta i portu przez nieprzyjaciela. Obiekt ten zburzony w czasie działań wojennych w 1945r., został częściowo zrekonstruowany. Do chwili obecnej trwał tam prace konserwatorsko-rentnowe. **Medale do nabycia w centrum Twierdzy!**



7 Bazylika Mariacka w Gdańsku

ul. Podkramarska 5, 80-834 Gdańsk
tel. (58) 301 39 82, www.bazylikamariacka.pl
Kościół Mariacki – nazywany Koroną Miasta Gdańska, największa ceglana, gotycka świątynia w Polsce i w Europie zachwyca swym ogromem. Długość budowli, łącznie z przyczepami wieży wynosi 105 m; sklepienia sięgają do 29 m ponad posadzkę. Kościół mający ponad pół hektara powierzchni może pomieścić ponad 25 tys. osób. Warto wspiąć się po 400 stopniach na 77 metrową masywną wieżę, z której podziwiać można panoramę miasta. 12 czerwca 1987r. konkatedralną Bazylikę Mariacką odwiedził Ojciec Święty Jan Paweł II, spotykając się w niej, m.in. z chorymi oraz szubzą zdrowia. **Medale do nabycia w sklepie!**



8 Architektura Oliwska w Gdańsku

ul. Bpa Edmunda Nowickiego 5, 80-330 Gdańsk Oliwa
tel. (58) 552 47 65, www.architektura.diecezja.gdpl
Bazylika jest świadkiem wielu ważnych wydarzeń historycznych. To tutaj przy wielkim deptowym stole, który dotrwał do naszych czasów, 3 maja 1600 roku podpisano „pokój oliwski” kończący wojnę ze Szwedami, a w 1987 i 1999 roku nawiedził jej progi Jan Paweł II. Ma długość 107 m (wewnątrz 97,6 m), szer. 19 m, wys. 117 m i jest najdłuższym kościołem cysterskim na świecie kryjącym w sobie sztukę sakralnej w stylu renesansowym, barokowym, rokokowym i klasycystycznym o wysokim poziomie artystycznym. **Medale do nabycia w sklepie z pamiątkami!**



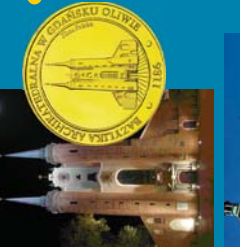
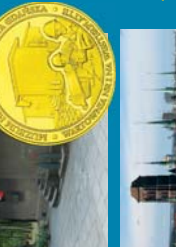
9 Bazylika Św. Brygidy w Gdańsku

ul. Próżniska 17, 80-856 Gdańsk, tel. (58) 301 31 52, www.brygita.gdansk.pl
Kościół św. Brygidy w Gdańsku – kościół na Starym Mieście, zbudowany w latach 1394-1402, w miejscu gdzie znajdowało się wczesniej nieżywa kaplica i było wystawione ciało tej świętej. W latach 1970-2004, proboszczem parafii był ksiądz Henryk Jankowski. Był on związany z niezależnym ruchem robotniczym, odprawił msze św. podczas strajków w sierpniu 1980 i od tego czasu był związany z „Solidarnością”. W 1992 papież Jan Paweł II nadał kościołowi tytuł bazyliki mniejszej. **Medale do nabycia w większym bocznym do bazyliki!**



10 Sanktuarium Pasyjno – Maryjne w Wejherowie

ul. Reformatorów 19, 84-200 Wejherowo
tel. (58) 672 17 55, www.kalwariatwejherowska.pl
Sanktuarium wejherowskie, fundacji Jakuba Wejhera z II poł. XVII w., to kompleks klasztorny franciszkańców z kościołem, w którym znajduje się Cudowny Obraz Matki Bożej Wejherowskiej oraz Kalwaria jedynym na Kaszubach koronowanym przez papieża Jana Pawła II. Jedynym na Kaszubach koronowanym przez papieża Jana Pawła II odwiedzana przez rzesze pielgrzymów i turystów jest po Kalwarii Złoty, Kalwaria Wejherowska. Wejherowo to najwęższe i najpiękniejsze miasteczko w Polsce. Wejherowski Zamek stał się planem filmowym, prowadzone są badania archeologiczne i odkrywane. **Medale do nabycia na dziedzińcu!**



Odwiedź atrakcje Pomorza i zbierz kolekcję medali ze szlaku Złote Pomorze! Sprawdź dostępność medali na www.zlotapolska.pl

