

**1** Zespół Zamkowo - Parkowy w Krasicyźnie



**3** Muzeum Narodowe Ziemi Przemyskiej



**5** Muzeum Ziemi Leżajskiej



**7** Muzeum Budownictwa Ludowego w Sanoku



**9** Skansen Archeologiczny Karpacka Troja w Trzcinicy



**11** Zamek Sandomierski



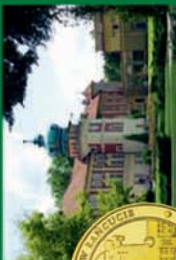
**13** Zamek Tarnowski w Dzikowie



**14** Muzeum Historii Miasta Przemysła



**2** Muzeum - Zamek w Łańcucie



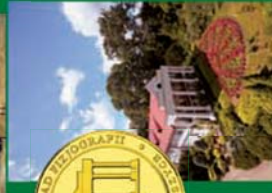
**4**

Muzeum Dzwonów i Fajek w Przemysłu



**6**

Arboretum i Zakład Fizjografii w Bolestraszczykach



**8**

Muzeum Kultury Ludowej w Kolbuszowej



**10**

Sanktuarium Młeki Panskiej i Matki Bożej, Kalwaryjskiej



**12**

Zespół Zamkowo - Parkowy w Baranowie Sandomierskim



**1** Zespół Zamkowo - Parkowy w Krasicyźnie  
www.kraszczyn.com.pl  
37-741 Kraszczyn 179, tel. (16) 671 83 21,  
Zamek w Kraszczynie to jeden z najpiękniejszych skarbów architektury renesansowo - manierystycznej w Polsce, należy również do najpiękniejszych zamków w Europie. Otoczony zabytkowym parkiem, stwarza wyjątkowe warunki do wypoczynku.  
Medale do nabycia przy wejściu na dziedzińiec zamku!



**2** Muzeum - Zamek w Łańcucie  
ul. Zamkowa 7, 37-100 Łańcut,  
tel. (17) 225 2008, www.zamek-lancut.pl  
Obecnie jest znaczącym zespołem muzealnym, cieszącym się niezmiennym zainteresowaniem turystów z całego świata, miejscem spotkań między narodowej dyplomacji, ośrodkiem naukowym oraz centrum wydarzeń artystycznych i kulturalnych. Zobaczyć tu można m.in. największą w kraju kolekcję porządów koczowniczych. Medale do nabycia przy kasach i w stoczniach!



Domki • Pensjonat • Restauracja  
www.javorina.pl



**Zatorland**  
EDUKACJA POPRZEC ROZRYWKĘ



**5** PARKÓW  
**ROZRYWKI**

ul. Parkowa 7, 32-640 Zator, woj. małopolskie, tel. 667 979 220, www.zatorland.pl

Kolekcja medali pamiątkowych udostępniana jest przez GW COIN. Regulamin oraz informacje na temat kolekcji znajdują się na stronie www.zlotapolska.pl. Niniejszy folder nie stanowi oferty w rozumieniu art. 66 Kodeksu cywilnego (Dz. U. 1964 r. Nr 16, poz. 93 ze zm.). Znajdujący się w niniejszym wydawnictwie znak POLSKA jest wyrazem uznania jakości prezentowanych produktów, usług i informacji oraz wkładu w proces promocji Polski jako miejsca atrakcyjnego turystycznie. Chroniony prawem znak pozostaje w wyłącznym administrowaniu Polskiej Organizacji Turystycznej (POT), posiadającej do niego wszelkie prawa autorskie i pokrewne. Używanie znaku bez zgody POT pociąga za sobą odpowiedzialność, karna przewidziana stosownymi przepisami. Więcej informacji: www.pot.gov.pl.

Zbierz kolekcję medali ze szlaku Złote Podkarpackie!



### 3 Muzeum Narodowe Ziemi Przemyskiej, budynek główny

pl. plk. Berka Joselewicza 1, 37-100 Przemysł, tel. (16) 679 30 00, [www.muzeum.przemysl.pl](http://www.muzeum.przemysl.pl)  
Znacząca placówka muzealna w województwie podkarpackim o ponad stuletniej historii i pokazywany zbiory. Pierwszym eksponatem była słynna GEMMA BIZANTYNSKA – magiczny amulet z heliotropu, jeden z najcenniejszych eksponatów w polskim muzealnictwie. Muzeum Narodowe Ziemi Przemyskiej posiada zbiory z dziedziny archeologii, etnografii, historii, sztuki, rzemiosła przyrody oraz pokazną bibliotekę z kolekcją starodruków. **Medale do nabycia w sklepie!**

### 4 Muzeum Dzwonów i Fajek w Przemyslu, Oddział Muzeum Narodowego Miasta Przemysla

ul. Władycze 3, 37-100 Przemysł, tel. (16) 678 96 66, [www.muzeum.przemysl.pl](http://www.muzeum.przemysl.pl)  
Mieści się w Wileży. Zegarowiec usytuowanej w centrum przemyskiej starówki. Mierząca 30 metrów Wieża jest budowlą późnobarokowa, osmiołkościanowa, z dwoma tarasami widokowymi. Ekspozycja dzwonów i fajek jest pierwszą jedyną tego typu w Polsce, a zarazem jedyną w skali ogólnopolskiej. Połączenie fajek dzwonami nie jest przypadkowe, ponieważ ludwisława i fajkarstwo to rzemiosła, które od ponad 200 lat aż po dziś dzień rozwijają się w Przemyslu i na całym świecie. **Medale do nabycia w sklepie!**

### 5 Muzeum Ziemi Leżajskiej

ul. Młodzieńcza 20 A, 37-300 Leżajsk, tel. (17) 240 22 35, [www.muzeum-lezajsk.pl](http://www.muzeum-lezajsk.pl)  
Usytuowane w centrum miasta Muzeum Ziemi Leżajskiej mieści się w pięknym, zabytkowym XVIII-wiecznym Dworze Starostwskim. Ekspozycja, ono trzy wystawy główne, ukazujące dzieje miasta i regionu, historię zabawkarstwa leżajskiego oraz wznawczy sposób, jako jedno z trzech w Polsce przedstawia historię piwa oraz tradycję jego warzenia, sięgającą na leżajczyźnie 1525 roku. **Medale do nabycia w sklepie!**

### 6 Arboretum i Zakład Fizjografii w Boleszycach

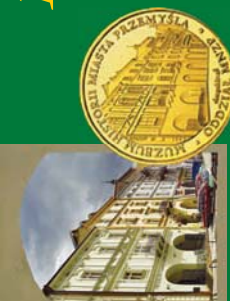
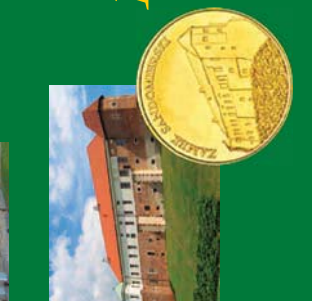
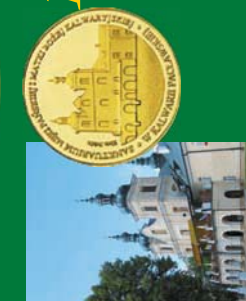
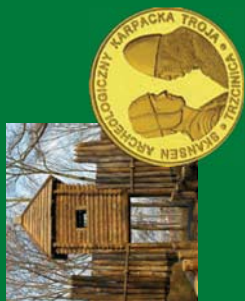
Boleszycy 130, 37-722 Wyszajce 1, tel. (16) 671 64 25, [www.boleszycy.com](http://www.boleszycy.com)  
Arboretum powstało w 1975 roku. Należy do cennych zabytków przyrody i kul-tury Polski. Wielokole drzewa, pozostające z dawnych ogrodów zamkowych, stanowią malowniczy akcent wśród nowych nasadzeń, na które składają się gatunki obcego pochodzenia (rodzime drzewa, krzewy oraz zieleń, zarozniona, ginące i chronione gatunki roślin). Na terenie Arboretum prezentowane są również rzęby-wilkinoe obiekty powstałe w czasie Międzynarodowych Plenarów Arystycznych "Wiklina w Arboretum". **Medale do nabycia przy wejściu sanitarnym!**

### 7 Muzeum Budownictwa Ludowego w Sanoku, Park Etnograficzny

ul. Rybickiego 3, Sanok, tel. (13) 463 16 72, [www.skansen.sanok.pl](http://www.skansen.sanok.pl)  
Park Etnograficzny w Sanoku należy do najpiękniejszych muzeów na wolnym powietrzu w Europie (malownicze położenie na prawym brzegu Sanu u podnóża Gór Sanocko-Turczańskich dość wnieście odzwierciedla podkarpacki). Pod względem ilości obiektów jest największym skansenem w Polsce. Odtwarzają typowe układy dworskie i osadnicze, a na terenie Muzeum zgromadzone ponad 100 obiektów budownictwa drewnianego z zakresu od XVII do XX wieku, gładze obok budynków mieszkalnych, mieszkalno-gospodarczych i gospodarczych, w Parku znajdują się również obiekty sakralne, budynki użyteczności publicznej oraz obiekty przemysłowe. Zarówno świątynię jak i większość budynków mieszkalnych oraz gospodarzy, posiadają w pełni urządzone i udostępnione do zwiedzania wnętrza (m.in. warsztaty zemiełnicze: tkackie, garmarczarskie, kolodziejnie, wytwórcy drewnianych łysek, koszy wiklinowych itp.). **Medale do nabycia przy kasie!**

### 8 Muzeum Kultury Ludowej w Kolbuszowej, Park Etnograficzny

ul. Wolńska 36, 36-100 Kolbuszowa, tel. (17) 227 12 96, [www.muzeum.kolbuszowa.pl](http://www.muzeum.kolbuszowa.pl)  
Skansen to malownicza wieś lasowicka i rzeczowska położona z dala od miejskiego zgiełku, porośnięta lasami, stawami i polami uprawnymi. Można tu zobaczyć ponad 80 obiektów architektury drewnianej, w tym otwarte zagrody i piecokociołnice urządzone wewnątrz. **Medale do nabycia przy wejściu do kasji!**



### 9 Skansen Archeologiczny Karpacka Troja w Trzcinicy

Trzcinica 646, 38-207 Przysieki, tel. (13) 44 05 040 wew. 103, [www.karpackatroja.pl](http://www.karpackatroja.pl)  
Odkryto tu jedną z najstarszych i najpotężniejszych w Polsce osad obronnych z początków epoki brązu liczącą ponad 4000 lat oraz monumentalne grodzisko wczesnonieolityczne. Łączalnicza zabytków znalezionych w Trzcinicy przekracza 160 tys! Znajduje się tu ponad 150 m zrekonstruowanych wałów obronnych, 18 zrekonstruowanych chat oraz 2 bramy prowadzące do grodu. Karpacka Troja oprócz wyjątkowej powłoki w przeszłości oferuje także nowocześnieść – w pawilonie wystawowym. **Medale do nabycia przy kasach!**

### 10 Sanktuarium Męki Pańskiej i Matki Bożej Kalwaryjskiej

37-743 Kalwaria Pałacowa 40, tel. (16) 671 95 44, [www.kalwariapałacowa.pl](http://www.kalwariapałacowa.pl)  
Sanktuarium Męki Pańskiej i Matki Bożej Kalwaryjskiej rozciąga się na okolicznej wzgórza i doliny, fakt i lasy i w swoich kapliczkach przybliża wiernym tajemnice wiary zaczerpnięte z życia Chrystusa Pana i Najświętszej Maryli Panny. Ze względu na szereg kultu Męki Pańskiej i nazwane Jeruzolimą. Wschodu ze względu na obecność cudownego obrazu Matki Bożej umiłowanej Maryi przez wiernych, zwane Jasną Górą Podkarpacia. Aktualnie Sanktuarium obejmuje Kościół, klasztor franciszkanów, 41 kaplic drożkowych oraz Dom Piętrzymający do Kalwarii pielgrzymom". **Medale do nabycia przy wejściu do Sanktuarium!**

### 11 Zamek Sandomierski

ul. Zamkowa 12, 27-600 Sandomierz, tel. (15) 832 22 65, [www.zamek.sandomierz.pl](http://www.zamek.sandomierz.pl)  
Zamek Sandomierski, jako budowla drewniana istniał już w XI w. i miał charakter siedziby warownej. W XIV w. z fundacji króla Kazimierza Wielkiego na miejscu drewnianego grodu wzniesiono murowaną górką budowlę z wieżą obronną i murem zamkowym. Na zamku można podziwiać zbiory archeologiczne, etnograficzne, historyczne oraz dzieł sztuki. **Medale do nabycia obok kasji!**

### 12 Zespół Zamkowy - Parkowy w Baranowie Sandomierskim

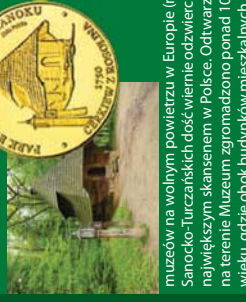
ul. Zamkowa 20, 39-450 Baranów Sandomierski, tel. (15) 811 80 39, [www.baranow.com.pl](http://www.baranow.com.pl)  
Zespół Zamkowo-Parkowy w Baranowie Sandomierskim z XVI wiecznym Zamkiem od lat przyciąga zwiedzających, amatorów atrakcyjnego wypoczynku, jak i biznesmenów poszukujących ciekawego miejsca na zorganizowanie szkoleń, konferencji czy kameralnych spotkań. Na Gości oprócz historycznych wnętrz, interesującego Muzeum, doskonałej kuchni... czekają również eleganckie, stylowe apartamenty. Jest to idealne miejsce na wypoczynek i przeżycie miłych i niezapomnianych chwil. **Medale do nabycia na dziedzińcu zamku! Chroniony jest stale dostępne od strony przysiółka Pom Sucha Działy - Kudłacz.**

### 13 Zamek Tarnowskich w Dzikowie

Muzeum Historyczne miasta Tarnobrzeg ul. Śc. Pawła 14, 39-407 Tarnobrzeg, tel. (15) 723 79 99, [www.nihm.pl](http://www.nihm.pl)  
Zamek w Dzikowie (Tarnobrzegu) to rezydencja rodu Tarnowskich w latach 1522-1944, której początki sięgają czasów średniowiecza. Odroku 1854 miejsce eksponowania tzw. Kolekcji Dzikowskiej, a od roku 2008 siedziba Muzeum Historycznego miasta Tarnobrzega... **Medale do nabycia przy wejściu do muzeum!**

### 14 Muzeum Historii Miasta Przemysla Oddział Muzeum Narodowego Miasta Przemysla

ul. Rynek 9, 37-700 Przemysł, tel. (16) 678 65 01, [www.muzeum.przemysl.pl](http://www.muzeum.przemysl.pl)  
Należący do Muzeum znajduje się ponad dwa tysiące unikalnych eksponatów świadczących o burzliwych dziejach miasta Przemysla. Zwiedzający poczują się jakby weszli do wnętrza mieszczanskiej z XIX i początku XX wieku oraz dawne atelier najświetniejszych przemyskich fotografów B. Hemera i A. Wysokiego. Ponadto można tu zobaczyć wyśławę archeologiczną i historyczną, obrabując historię Przemysla. **Medale do nabycia w sklepie!**



Zbierz kolekcję medali ze szlaku Złote Podkarpacie! Sprawdź dostępność medali na [www.zlotapolska.pl](http://www.zlotapolska.pl)

